



SM

SANTA MARTA

MADE FOR LIVING

VIDÓR



## MADE FOR LIVING

Na Figueira da Foz, surge um novo empreendimento residencial da **VIDÓR**, concebido para acompanhar o ritmo da vida contemporânea.

Mais do que responder a necessidades funcionais, o projeto propõe uma forma de viver equilibrada, onde **conforto, luz e relação com o exterior** assumem um papel central. Os espaços foram desenhados com clareza e intenção, privilegiando **a fluidez, a eficiência e a durabilidade**.

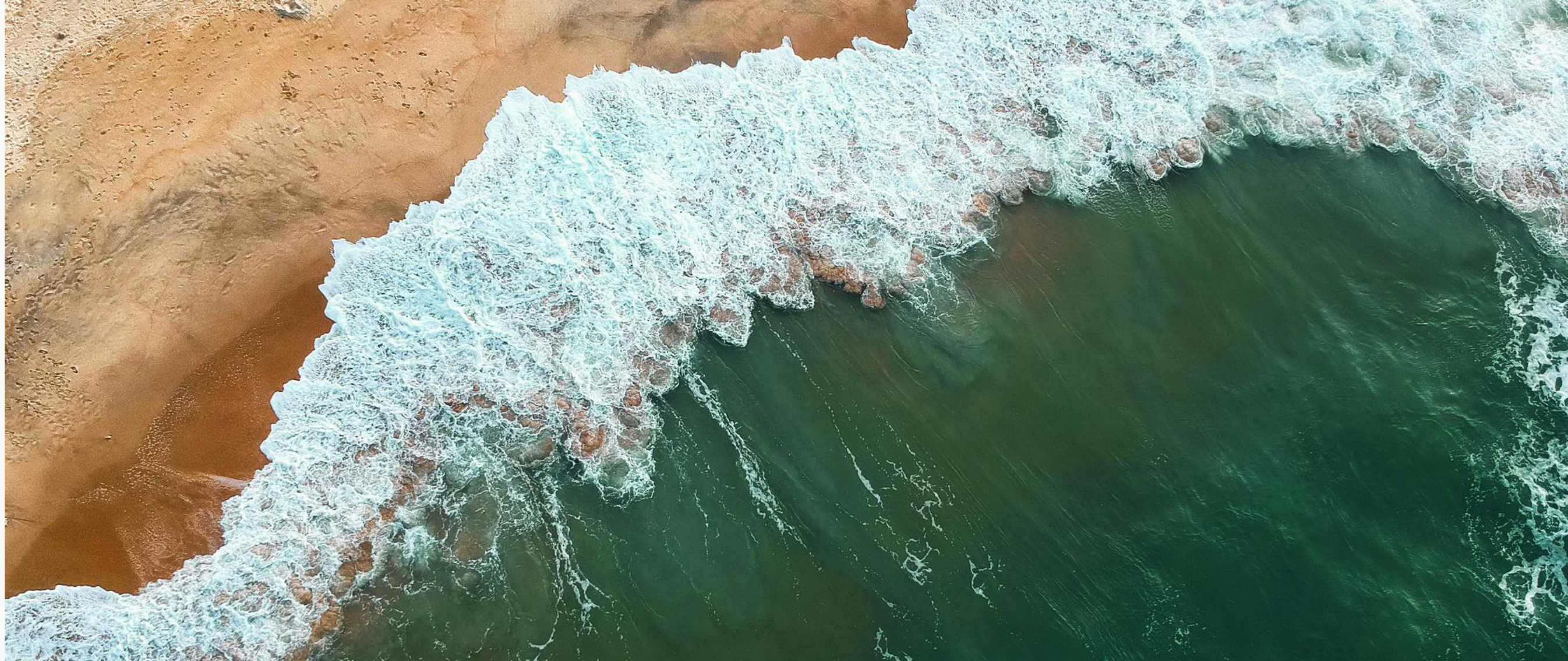
A arquitetura afirma-se através da precisão e da contenção, refletindo os princípios que orientam a VIDÓR: **consistência, intemporalidade e atenção ao detalhe**.

## FIGUEIRA DA FOZ

Um lugar onde **tranquilidade e centralidade** se encontram.

A Figueira da Foz é uma cidade marcada pelo **mar e pela qualidade de vida**. As suas extensas praias e a ampla frente marítima convivem com uma dinâmica urbana ativa ao longo de todo o ano.

Entre o Atlântico e a Serra da Boa Viagem, combina natureza, tradição e modernidade, oferecendo comércio, serviços e bons acessos.



## LOCALIZAÇÃO

Implantado numa **malha urbana consolidada**, o edifício integra-se naturalmente na cidade, beneficiando de uma envolvente completa e plenamente acessível.

A **proximidade ao mar** e aos principais serviços, estabelecimentos de ensino, eixos rodoviários e pontos de comércio, permite uma vivência contínua e **descomplicada**, onde tudo se encontra à distância certa.

A localização reforça a relação entre o espaço habitado e o território, promovendo uma experiência quotidiana equilibrada e funcional.

### Cultura & Lazer

- 1 Palácio Sotto Maior
- 2 Parque de Campismo
- 3 Casino da Figueira
- 4 Relógio de Sol
- 5 Torre do Relógio
- 6 Marina
- 7 Centro Artes & Espetáculos
- 8 Parque das Abadias
- 9 Praia da Claridade
- 10 Praia do Molhe Norte
- 11 Campo de Treinos José Bento Pessoa

### Escolas & Colégios

- 12 Escola EB 2/3 Dr. João de Barros
- 13 Escola Básica São Julião de Tavarede
- 14 Escola Secundária Dr. Joaquim de Carvalho
- 15 Escola Secundária Dr. Bernardino Machado

### Hotéis

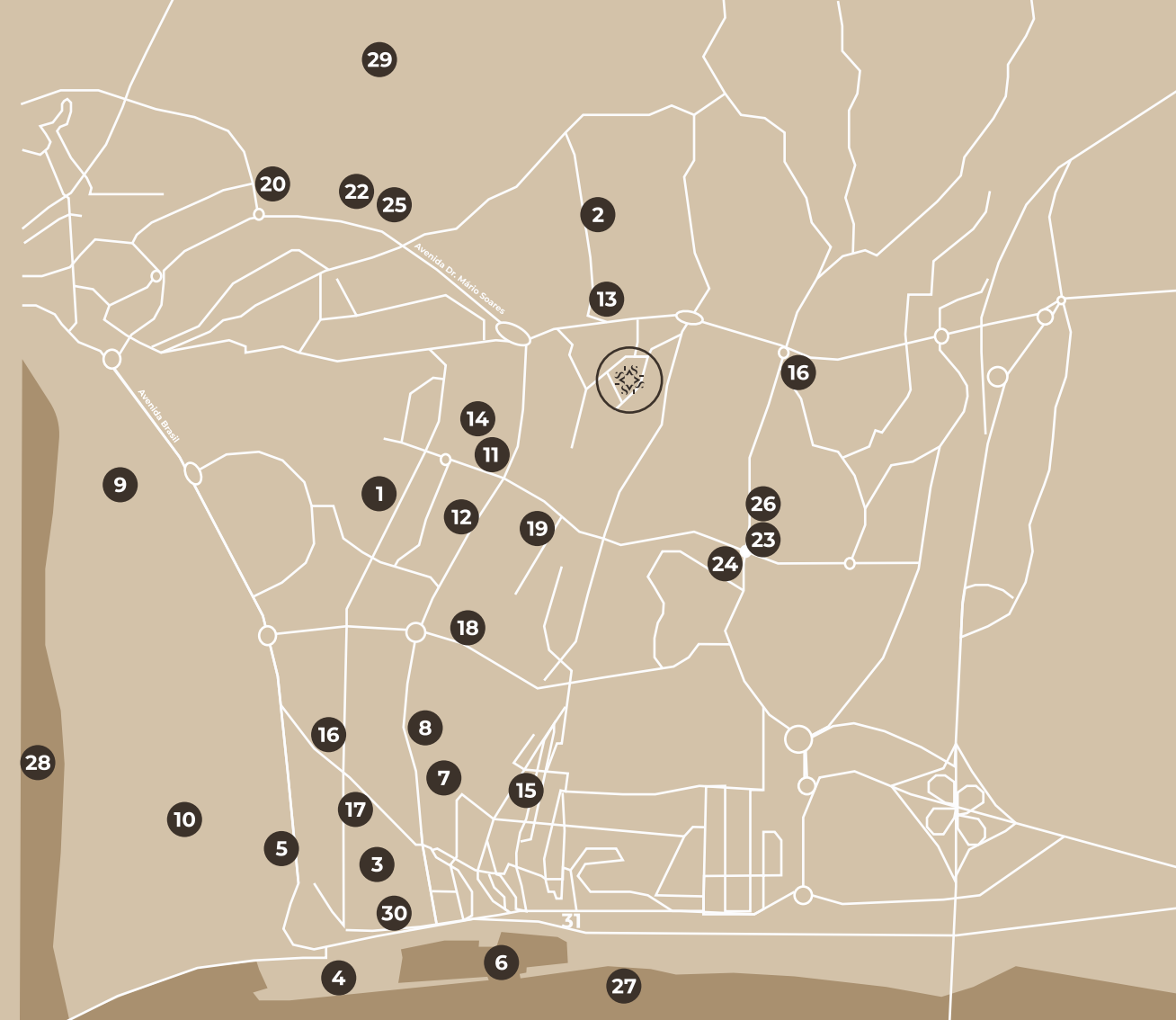
- 16 Eurostars Oasis Plaza
- 17 Hotel Sweet Atlantic SPA

### Compras

- 18 ALDI
- 19 Mercadona
- 20 Continente Bom Dia Buarcos
- 21 Pingo Doce Tavarede
- 22 Foz Plaza
- 23 Continente Modelo Figueira da Foz
- 24 LIDL
- 25 Auchan
- 26 Leroy Merlin

### Pontos de Interesse

- 27 Rio Mondego
- 28 Oceano Atlântico
- 29 Serra da Boaviagem
- 30 Mercado Municipal
- 31 Câmara Municipal



## SALA

A **sala de estar** assume-se como o centro da casa, um espaço amplo pensado para **convívio e conforto**. O pavimento em **madeira natural** acrescenta calor e sofisticação, contrastando com as superfícies claras das paredes e tetos.

A atmosfera é **luminosa e equilibrada**, criando um ambiente versátil tanto para momentos de relaxamento como para receber.



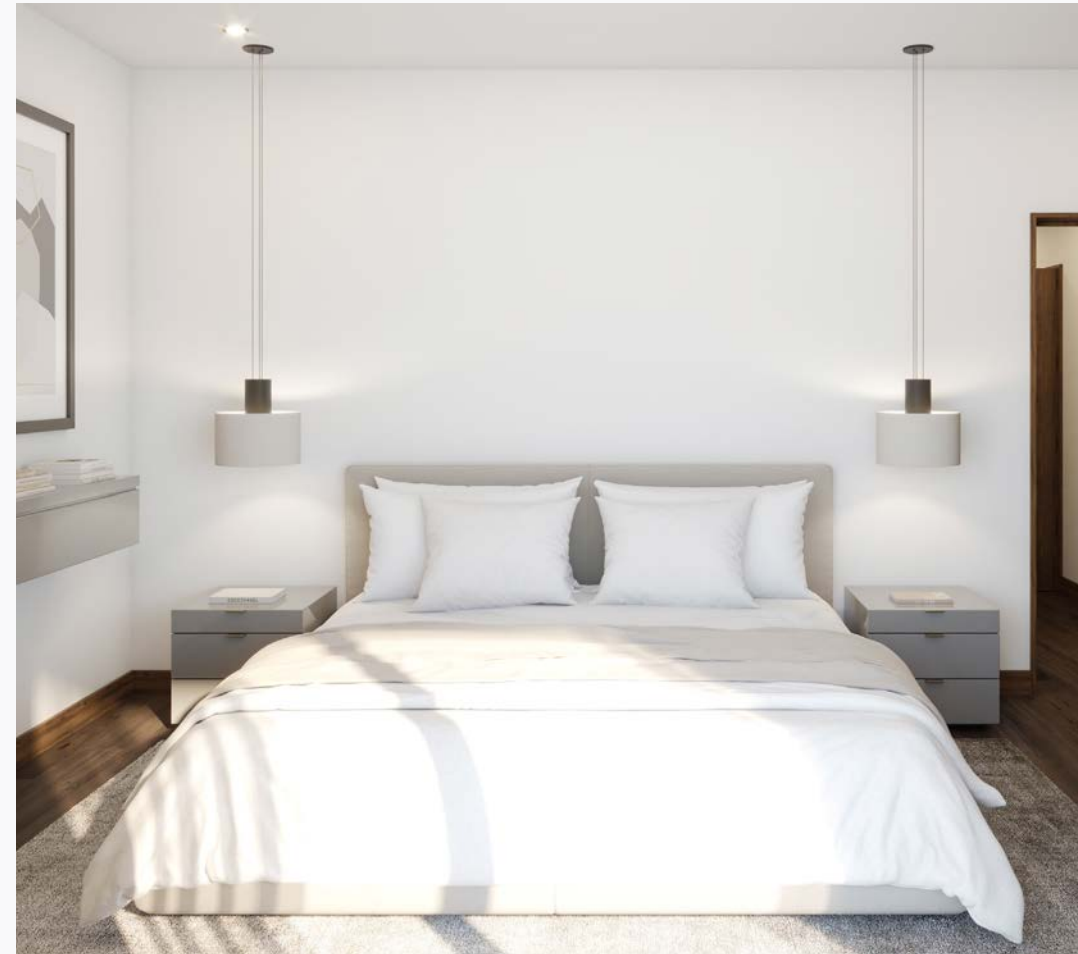


## COZINHA

A cozinha articula **funcionalidade e design contemporâneo**. Os revestimentos cerâmicos de tom claro reforçam a **luminosidade** e facilitam a manutenção, enquanto os eletrodomésticos encastrados garantem uma **integração discreta** e eficiente.

Pensada para o cotidiano, é um espaço **prático, organizado** e preparado para acompanhar diferentes ritmos de vida.  
Sala de Estar



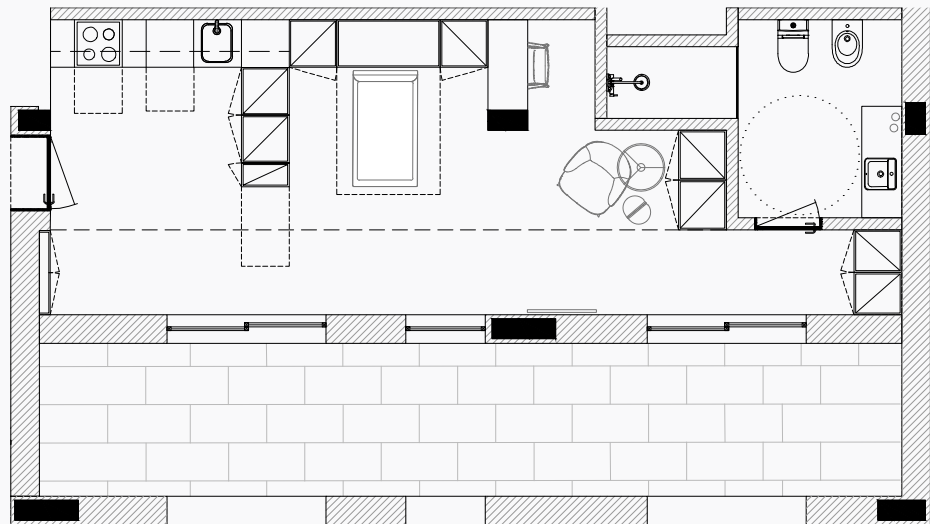


## QUARTOS

Pensados como um espaço de **descanso e tranquilidade**, os quartos combinam materiais quentes e uma **estética minimal**. O pavimento em **madeira natural** confere conforto e uma sensação acolhedora, enquanto as paredes em tons claros ampliam a luminosidade dos espaços.

O resultado é um **ambiente sereno e equilibrado**, ideal para desacelerar e recuperar no final do dia.

# TIPOLOGIAS

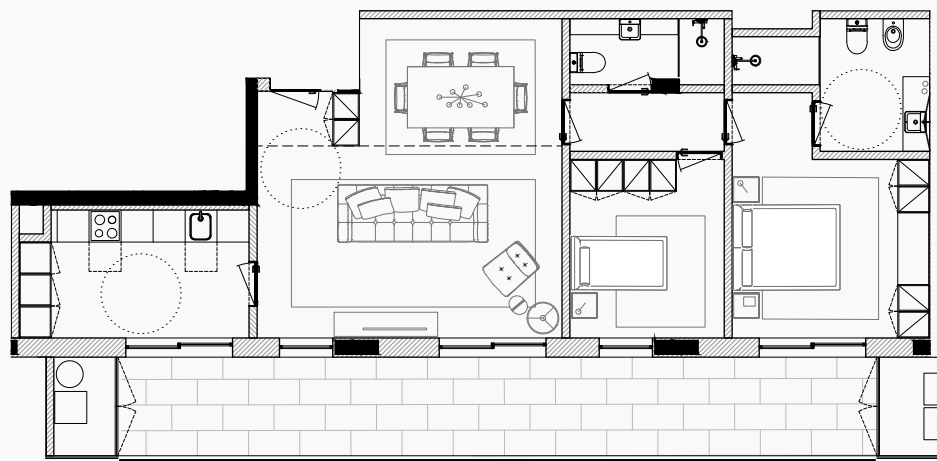


**TO**  
74.42 m<sup>2</sup>

Esta informação é meramente indicativa e poderá, por motivos técnicos, comerciais ou legais, ser sujeita a alterações sem aviso prévio, pelo que não tem caráter contratual.



## TIPOLOGIAS

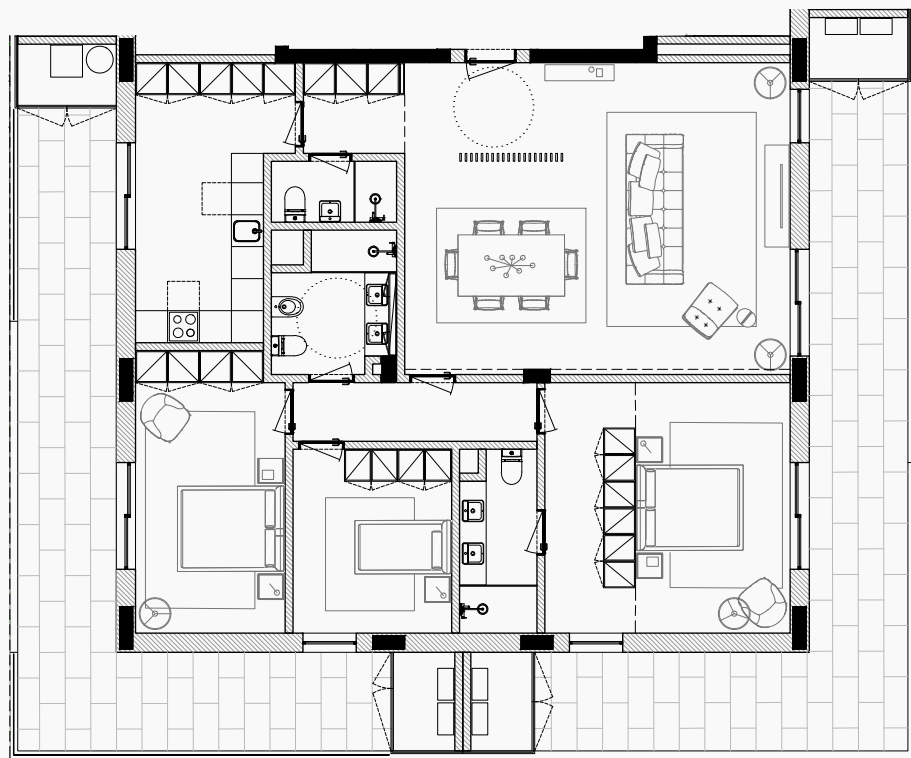


**T2**  
130.64 m<sup>2</sup>  
até 144.66m<sup>2</sup>  
+ Lugar de garagem

Esta informação é meramente indicativa e poderá, por motivos técnicos, comerciais ou legais, ser sujeita a alterações sem aviso prévio, pelo que não tem carácter contratual.



## TIPOLOGIAS

**T3**183.98 m<sup>2</sup>até 241.87m<sup>2</sup>

+ Lugar de garagem

Esta informação é meramente indicativa e poderá, por motivos técnicos, comerciais ou legais, ser sujeita a alterações sem aviso prévio, pelo que não tem caráter contratual.



# ÁREAS

## Lote D

Referência	Piso	Tipologia	Área Total
00.CO.37.001	R C	T0	74.42 m <sup>2</sup>
00.CO.37.002	R C	T2	132.26 m <sup>2</sup>
00.CO.37.003	R C	T3 + LG	201.02 m <sup>2</sup>
00.CO.37.004	1	T2	130.64 m <sup>2</sup>
00.CO.37.005	1	T2	132.26 m <sup>2</sup>
00.CO.37.006	1	T3 + LG	241.83 m <sup>2</sup>
00.CO.37.007	2	T2	130.64 m <sup>2</sup>
00.CO.37.008	2	T2 + LG	143.76 m <sup>2</sup>
00.CO.37.009	2	T3 + LG	240.47 m <sup>2</sup>
00.CO.37.010	3	T2 + LG	143.64 m <sup>2</sup>
00.CO.37.011	3	T2 + LG	144.66 m <sup>2</sup>
00.CO.37.012	3	T3 + LG	239.28 m <sup>2</sup>
00.CO.37.013	4	T2 + LG	142.80 m <sup>2</sup>
00.CO.37.014	4	T2 + LG	143.80 m <sup>2</sup>
00.CO.37.015	4	T3 + LG	239.13 m <sup>2</sup>
00.CO.37.016	5	T2 + LG	142.18 m <sup>2</sup>
00.CO.37.017	5	T2 + LG	144.42 m <sup>2</sup>
00.CO.37.018	5	T3 + LG	241.87 m <sup>2</sup>

## Lote E

Referência	Piso	Tipologia	Área Total
00.CO.38.001	R C	T0	74.42 m <sup>2</sup>
00.CO.38.002	R C	T2	132.26 m <sup>2</sup>
00.CO.38.003	R C	T3 + LG	183.96 m <sup>2</sup>
00.CO.38.004	1	T2	130.64 m <sup>2</sup>
00.CO.38.005	1	T2	132.26 m <sup>2</sup>
00.CO.38.006	1	T3 + LG	216.64 m <sup>2</sup>
00.CO.38.007	2	T2	130.64 m <sup>2</sup>
00.CO.38.008	2	T2 + LG	143.76 m <sup>2</sup>
00.CO.38.009	2	T3 + LG	227.67 m <sup>2</sup>
00.CO.38.010	3	T2 + LG	143.64 m <sup>2</sup>
00.CO.38.011	3	T2 + LG	144.66 m <sup>2</sup>
00.CO.38.012	3	T3 + LG	226.48 m <sup>2</sup>
00.CO.38.013	4	T2 + LG	142.80 m <sup>2</sup>
00.CO.38.014	4	T2 + LG	143.80 m <sup>2</sup>
00.CO.38.015	4	T3 + LG	226.33 m <sup>2</sup>
00.CO.38.016	5	T2 + LG	142.18 m <sup>2</sup>
00.CO.38.017	5	T2 + LG	144.42 m <sup>2</sup>
00.CO.38.018	5	T3 + LG	229.07 m <sup>2</sup>

O FUTURO É  
FEITO PARA  
VIVER.



SANTA MARTA  
MADE FOR LIVING

SANTA MARTA  
MADE FOR LIVING

VIDÓR

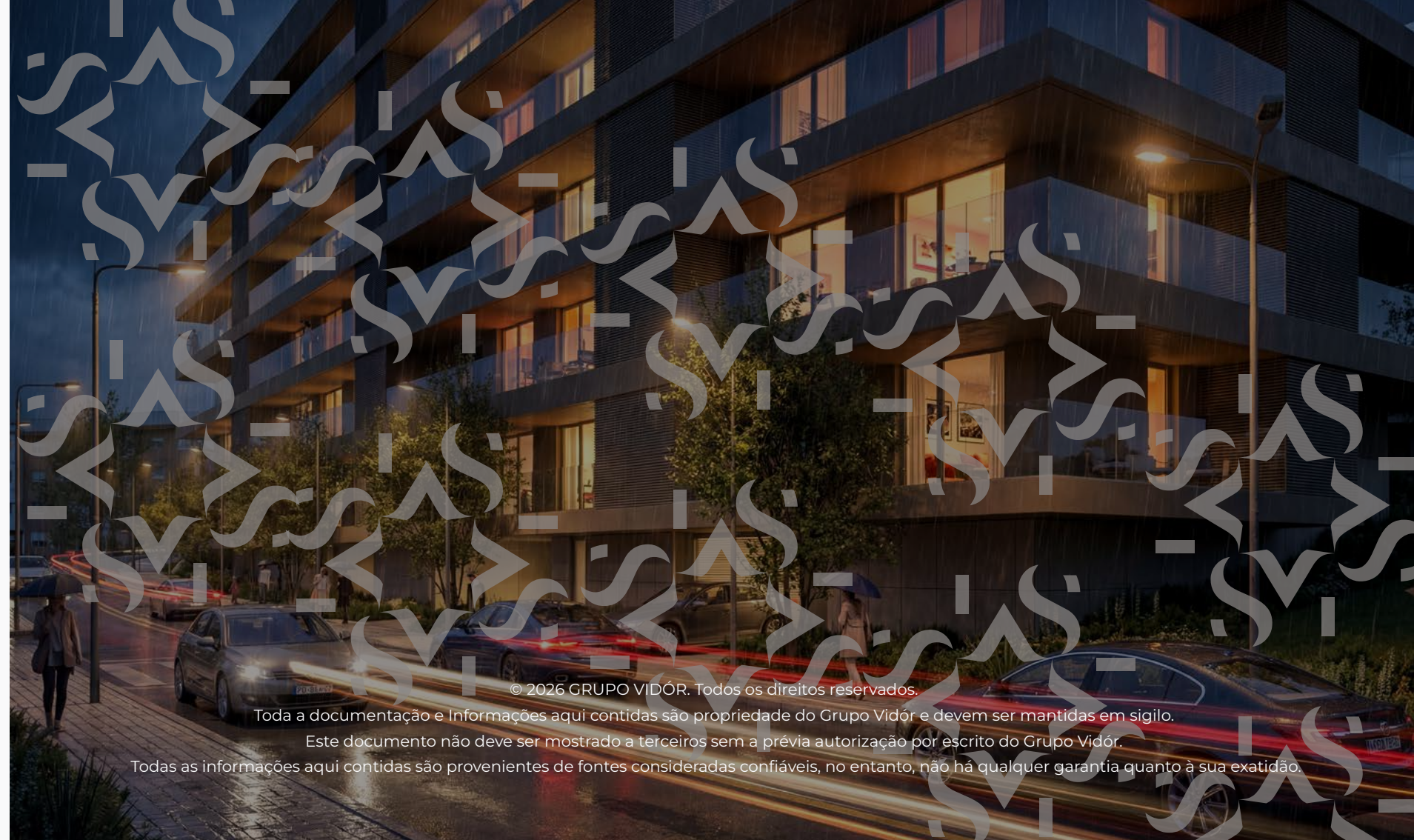


# VIDÓR

HÁ MAIS DE **80 ANOS** A CONSTRUIR E VENDER

A VIDÓR é um grupo empresarial com mais de 80 anos de experiência em promoção, construção e comercialização de empreendimentos.

Com dezenas de milhares de imóveis entregues e mais de 50 000 famílias a viver em imóveis VIDÓR, a nossa abordagem combina rigor técnico, qualidade construtiva e foco nas necessidades do cliente, contribuindo para a transformação sustentável dos territórios onde operamos.



© 2026 GRUPO VIDÓR. Todos os direitos reservados.

Toda a documentação e Informações aqui contidas são propriedade do Grupo Vidór e devem ser mantidas em sigilo.

Este documento não deve ser mostrado a terceiros sem a prévia autorização por escrito do Grupo Vidór.

Todas as informações aqui contidas são provenientes de fontes consideradas confiáveis, no entanto, não há qualquer garantia quanto à sua exatidão.

**VIDÓR**

✉ [santamarta@vidor.pt](mailto:santamarta@vidor.pt)

☎ 215 933 900

🌐 [santamarta.vidor.pt](http://santamarta.vidor.pt)